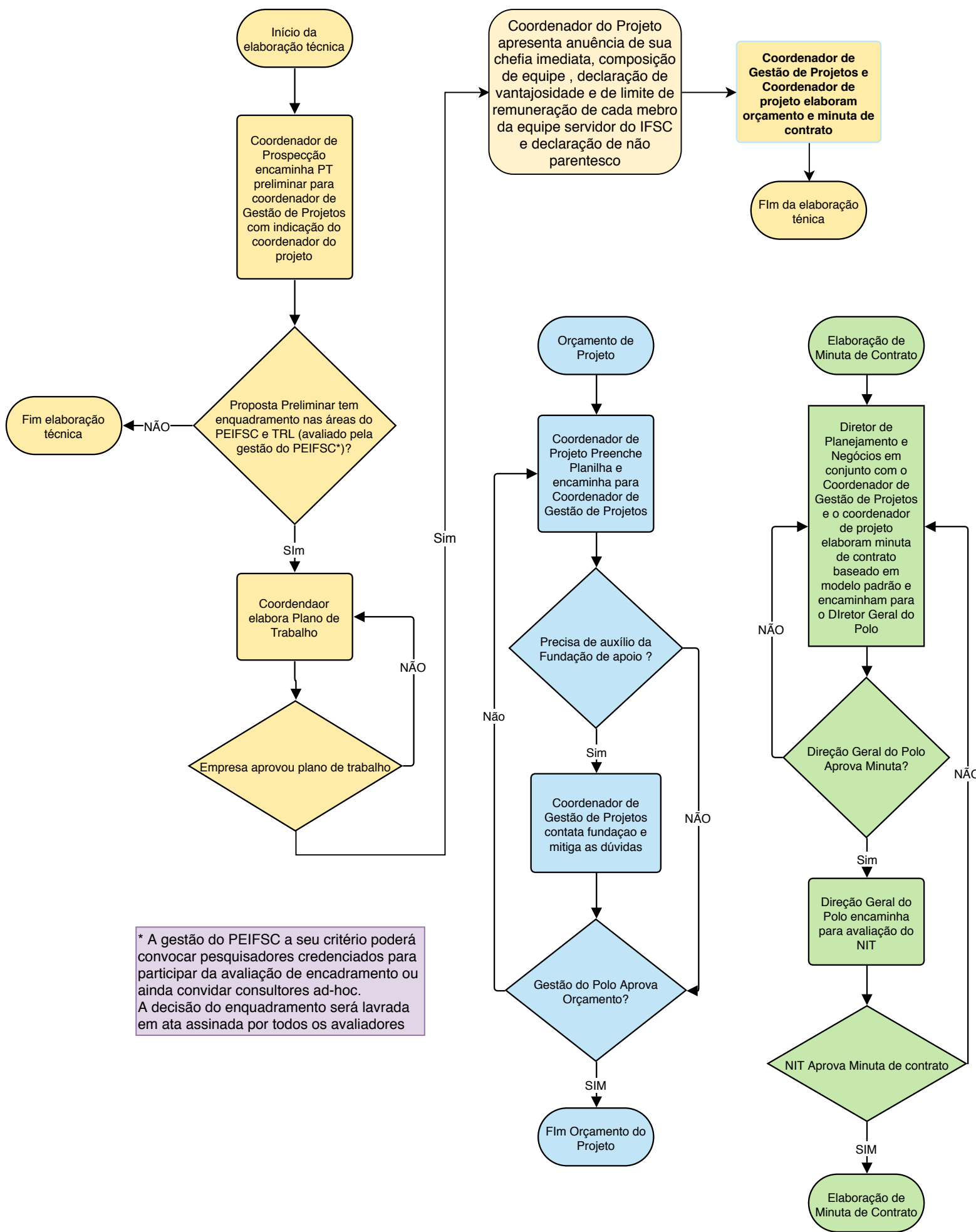


PROTOCOLOS DE TRABALHO DE ELABORAÇÃO TÉCNICA



* A gestão do PEIFSC a seu critério poderá convocar pesquisadores credenciados para participar da avaliação de enquadramento ou ainda convidar consultores ad-hoc. A decisão do enquadramento será lavrada em ata assinada por todos os avaliadores