



Aprova o Projeto de CFTV do Câmpus Criciúma.

De acordo com a Lei que cria os Institutos Federais de Educação, Ciência e Tecnologia, LEI 11.892/2008, o Presidente do COLEGIADO DO IFSC CAMPUS CRICIÚMA - CCC, no uso das atribuições que lhe foram conferidas pelo artigo 4º do Regulamento de Funcionamento do Colegiado deste Campus, RESOLUÇÃO Nº 052/2017/CCC, e de acordo com as competências no Regimento Geral do Instituto Federal de Santa Catarina RESOLUÇÃO Nº 54/2010/CS;

Considerando a Reunião Ordinária do Colegiado em 16/12/2021;

RESOLVE:

Art. 1º Aprovar os locais de instalação das câmeras do CFTV do Câmpus Criciúma, conforme Anexo I.

Art. 2º As regras de utilização das imagens estão regulamentadas na Resolução do CODIR Nº 06, de 08 de Julho de 2.

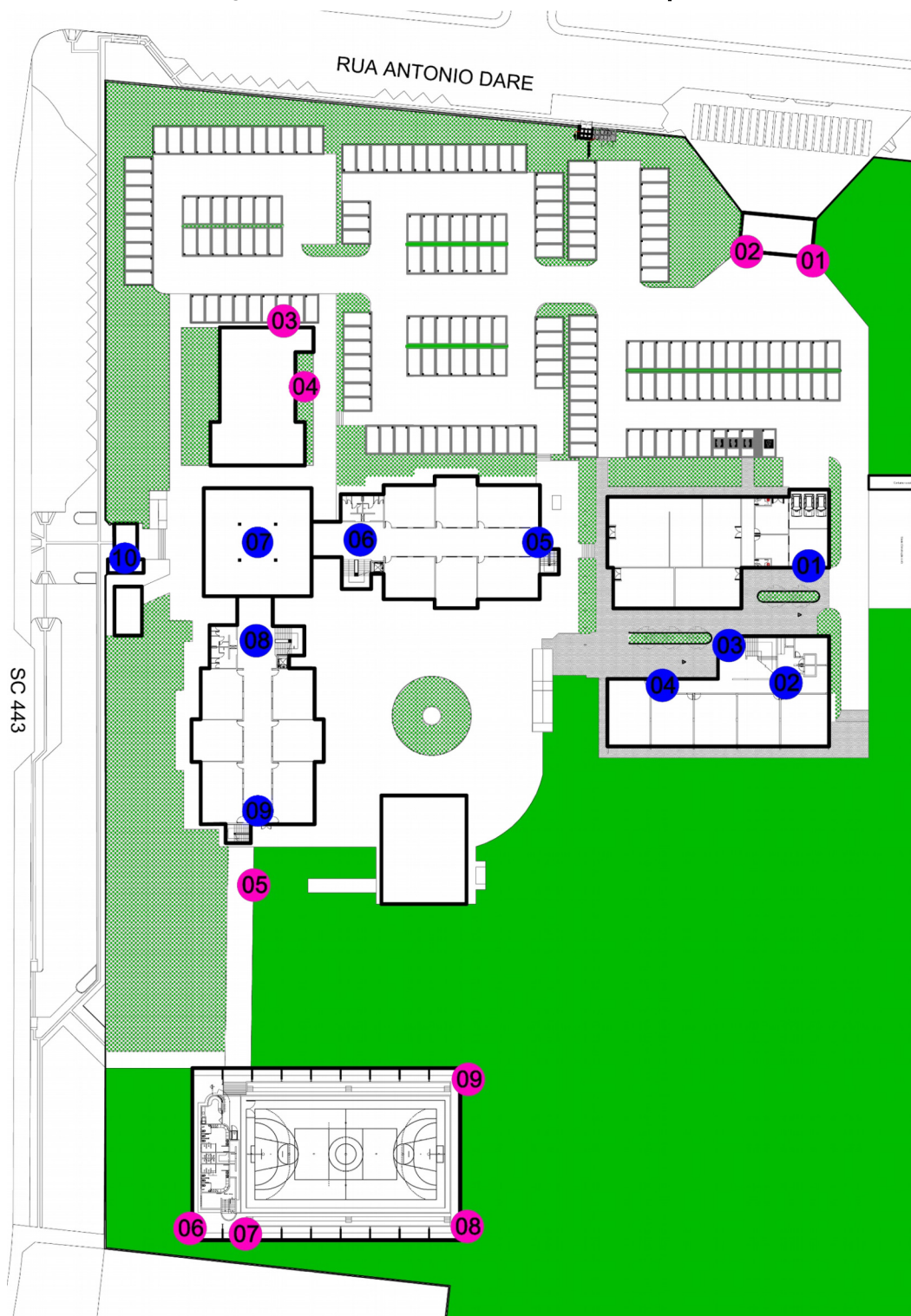
Art. 3º- Esta Resolução entra em vigor na data de sua publicação.

DANIEL COMIN DA SILVA

Presidente do Colegiado do Câmpus Criciúma



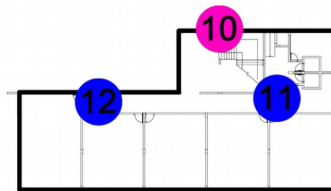
ANEXO I – Localização das Câmeras do CFTV do Câmpus Criciúma do IFSC



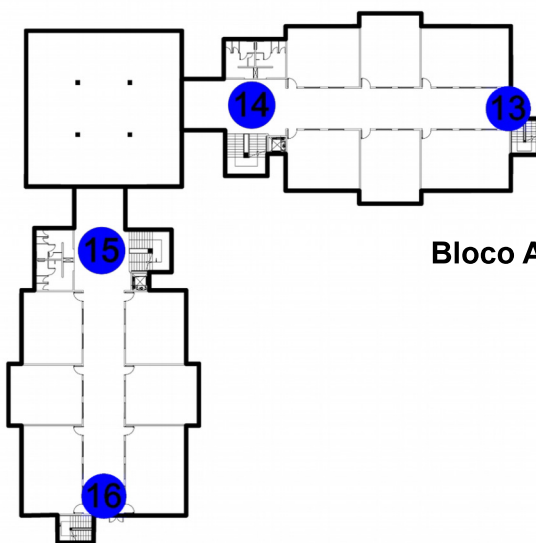
Implantação



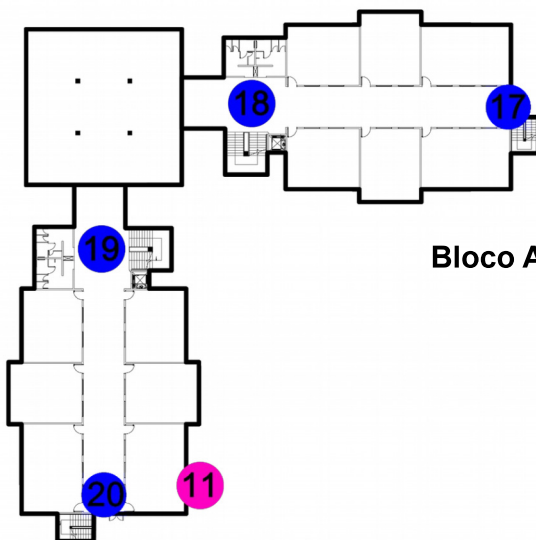
Bloco D – 1º Pavimento



Bloco A, B, C – 1º Pavimento



Bloco A, B, C – 2º Pavimento





Câmera	Localização	Tipo
01	Portaria (em direção a trilha)	Externa
02	Portaria (em direção ao estacionamento)	Externa
03	Auditório (em direção ao estacionamento)	Externa
04	Auditório (em direção ao estacionamento)	Externa
05	Passarela (em direção a cantina)	Externa
06	Quadra (em direção ao pátio frontal)	Externa
07	Quadra (em direção a circulação interna)	Externa
08	Quadra (em direção a APP)	Externa
09	Quadra (em direção ao Bloco D)	Externa
10	Bloco D (em direção ao Bloco F)	Externa
11	Bloco B (em direção ao pátio interno)	Externa
01	Bloco F – Canteiro de obras	Interna
02	Térreo Bloco D (circulação sanitários)	Interna
03	Térreo Bloco D (acesso escada)	Interna
04	Térreo Bloco D (circulação salas)	Interna
05	Térreo Bloco C (circulação)	Interna
06	Térreo Bloco C (circulação / escada)	Interna
07	Hall	Interna
08	Térreo Bloco B (circulação / escada)	Interna
09	Térreo Bloco B (circulação)	Interna
10	Recepção	Interna
11	1º pavimento Bloco D (circulação sanitários)	Interna
12	1º pavimento Bloco D (circulação salas)	Interna
13	1º pavimento Bloco C (circulação)	Interna
14	1º pavimento Bloco C (circulação / escada)	Interna
15	1º pavimento Bloco B (circulação / escada)	Interna
16	1º pavimento Bloco B (circulação)	Interna
17	2º pavimento Bloco C (circulação)	Interna
18	2º pavimento Bloco C (circulação / escada)	Interna
19	2º pavimento Bloco B (circulação / escada)	Interna
20	2º pavimento Bloco B (circulação)	Interna